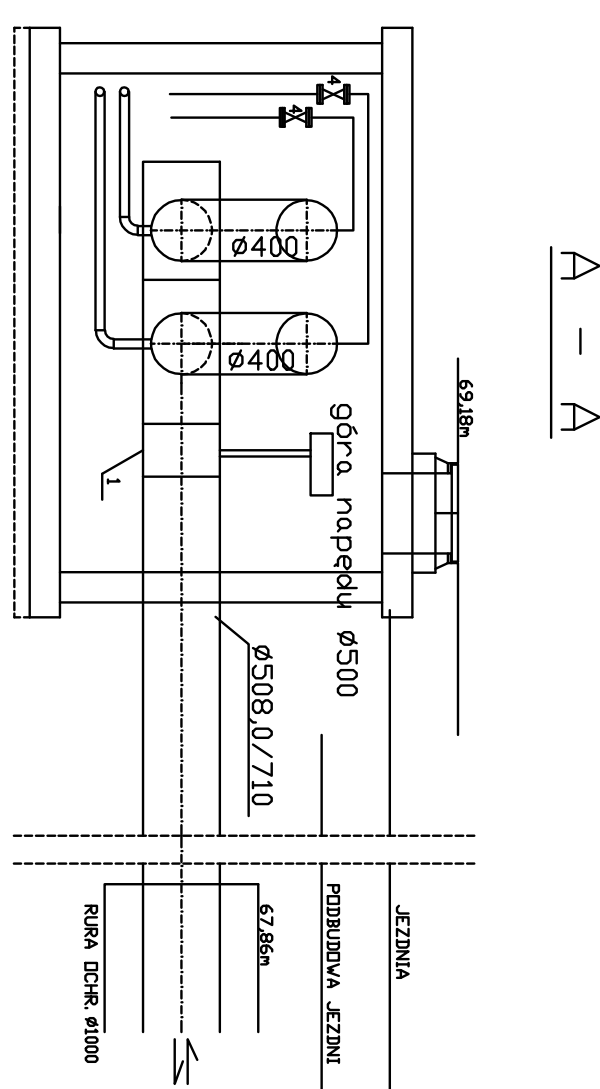
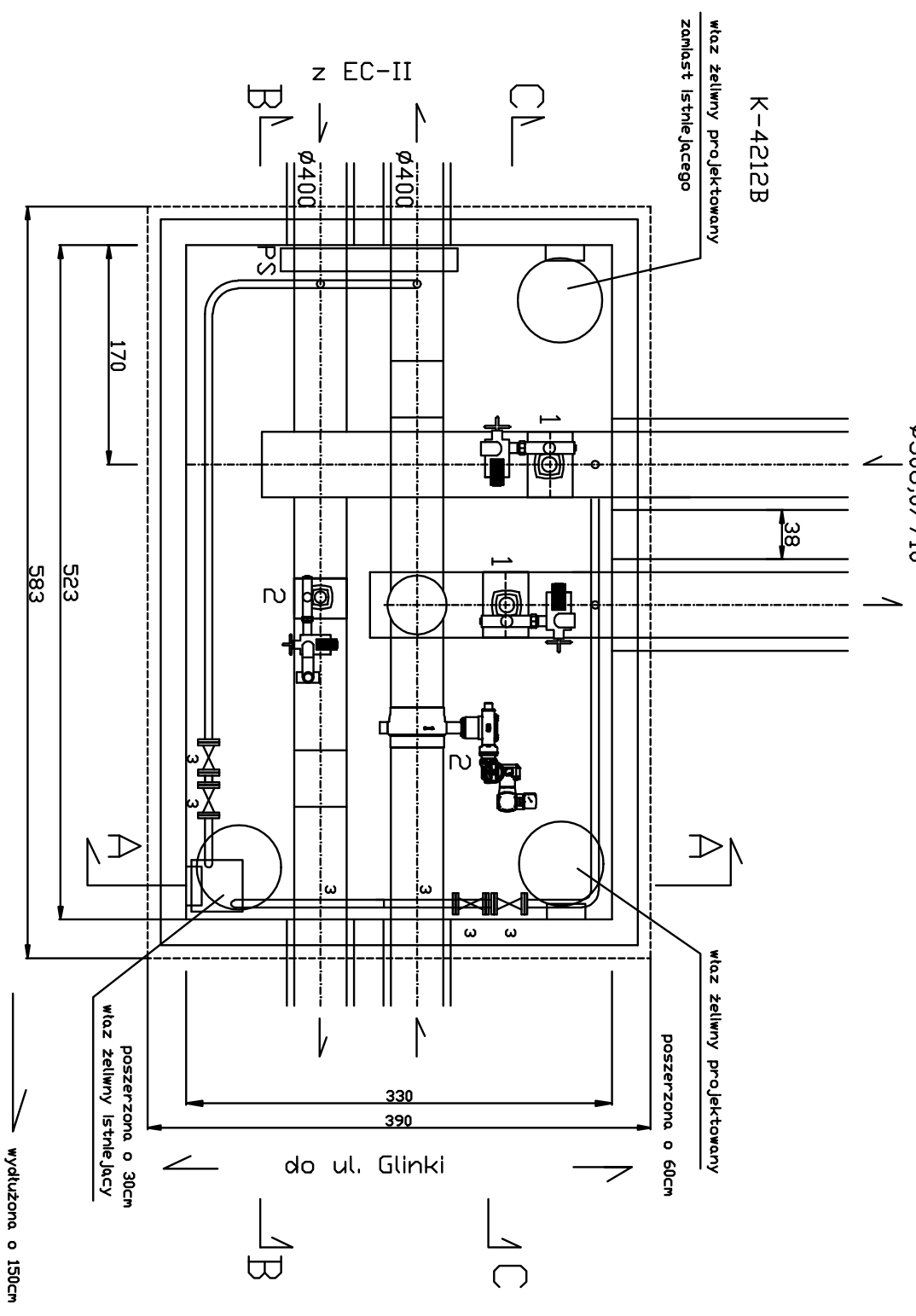
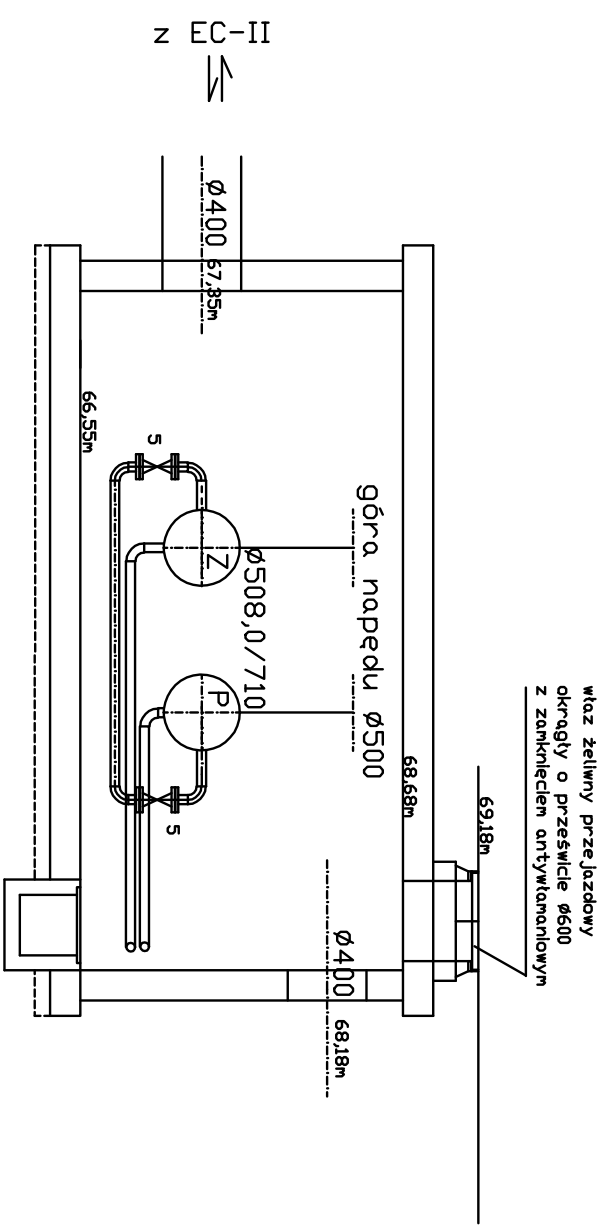
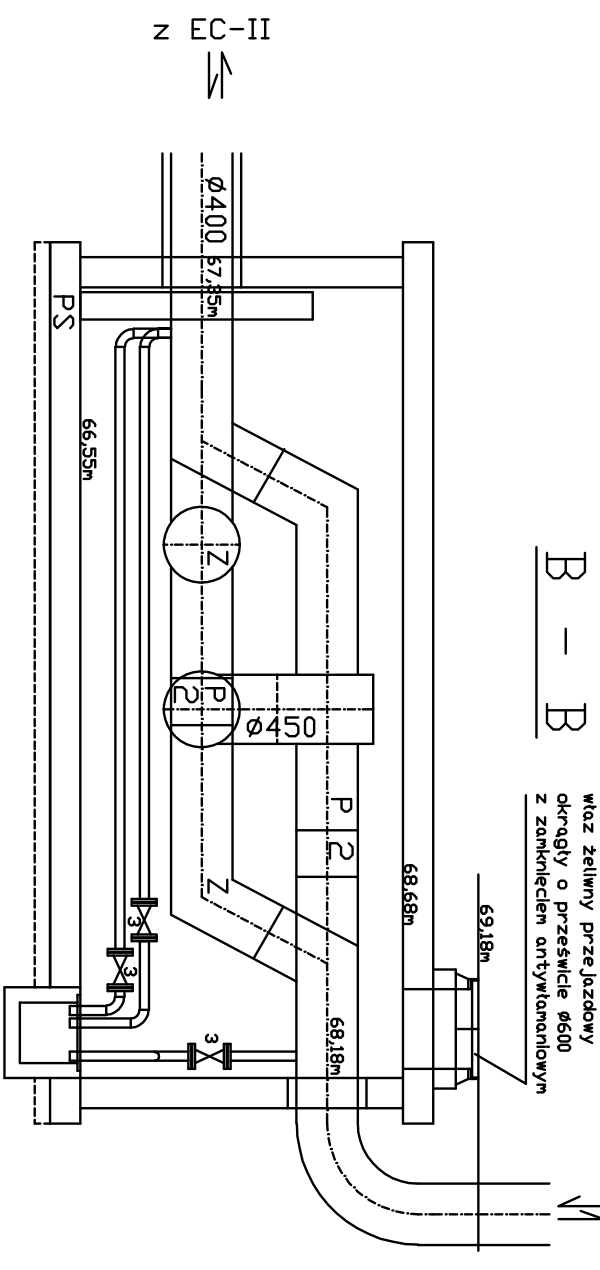


do Bldg. Parku Przemyst.



do Bldg. Parku Przemyst.

Pz.	Wyszczególnienie	Il.	nr ka.t.
1	przepustnica spawana z 3 miosrodami DN500 z napadem elektr.	2	Klinger PN40
2	przepustnica spawana z 3 miosrodami DN400 z napadem ręcznym	2	Klinger PN40
3	zawór kulowy do PN25 (odwodnienie sieci)	6	
4	zawór kulowy do PN25 (odwodnienie sieci)	2	
5	zawór kulowy do PN25 (odwodnienie sieci)	2	
6	termometr tarczowy ze zdalnym odczytem 0-2000C	4	
7	manometr tarczowy ze zdalnym odczytem 0=1,6 MPa	4	



PROJEKT ZAMIENNY

PROJ-PRZEM-PROJEKT SPYKA & O. O.
BUDOWLANI
UL. WOLSKA POLSKO 85
20-000

Objekt: SIĘĆ Ciepła ZDMS08.0/710
Miejscowość: BLDG. PARKU PRZEMYST.
Lp. rys.: 1-5
Data: 25.04.2012r.

Projektant: mgr inż. JERZY HESE
Sprawdził: mgr inż. M. PROCHOCIK

Wzrost: 1,80m
Ciężar ciała: 75kg
Ciężar serca: 300g
Ciężar płuc: 1000g
Ciężar wątroby: 1500g
Ciężar nerek: 200g
Ciężar pęcherzyka żółciowego: 100g
Ciężar pęcherzyka wodnego: 100g
Ciężar pęcherzyka żółciowego: 100g
Ciężar pęcherzyka wodnego: 100g
Ciężar pęcherzyka żółciowego: 100g
Ciężar pęcherzyka wodnego: 100g

Wzrost: 1,80m
Ciężar ciała: 75kg
Ciężar serca: 300g
Ciężar płuc: 1000g
Ciężar wątroby: 1500g
Ciężar nerek: 200g
Ciężar pęcherzyka żółciowego: 100g
Ciężar pęcherzyka wodnego: 100g
Ciężar pęcherzyka żółciowego: 100g
Ciężar pęcherzyka wodnego: 100g