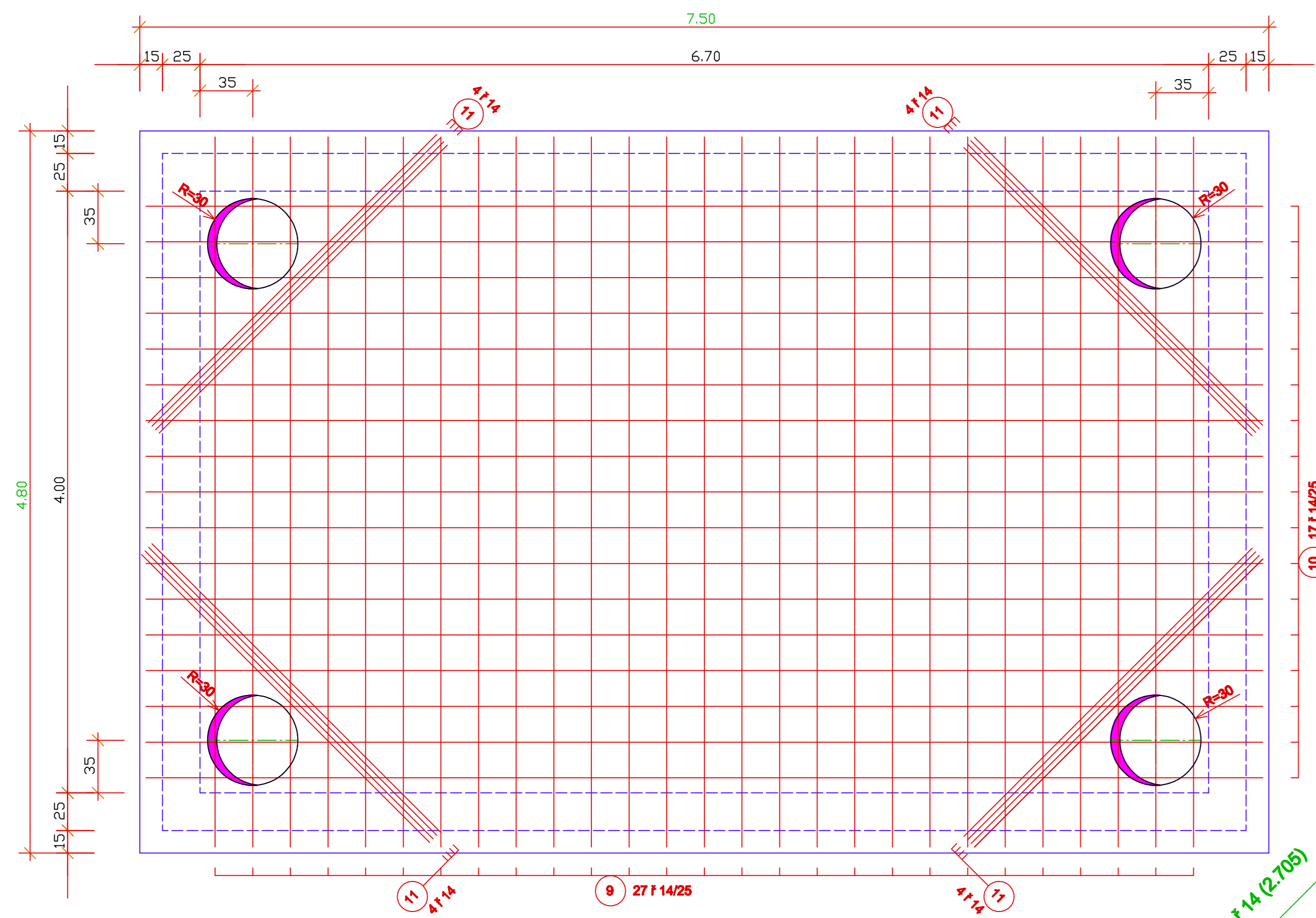
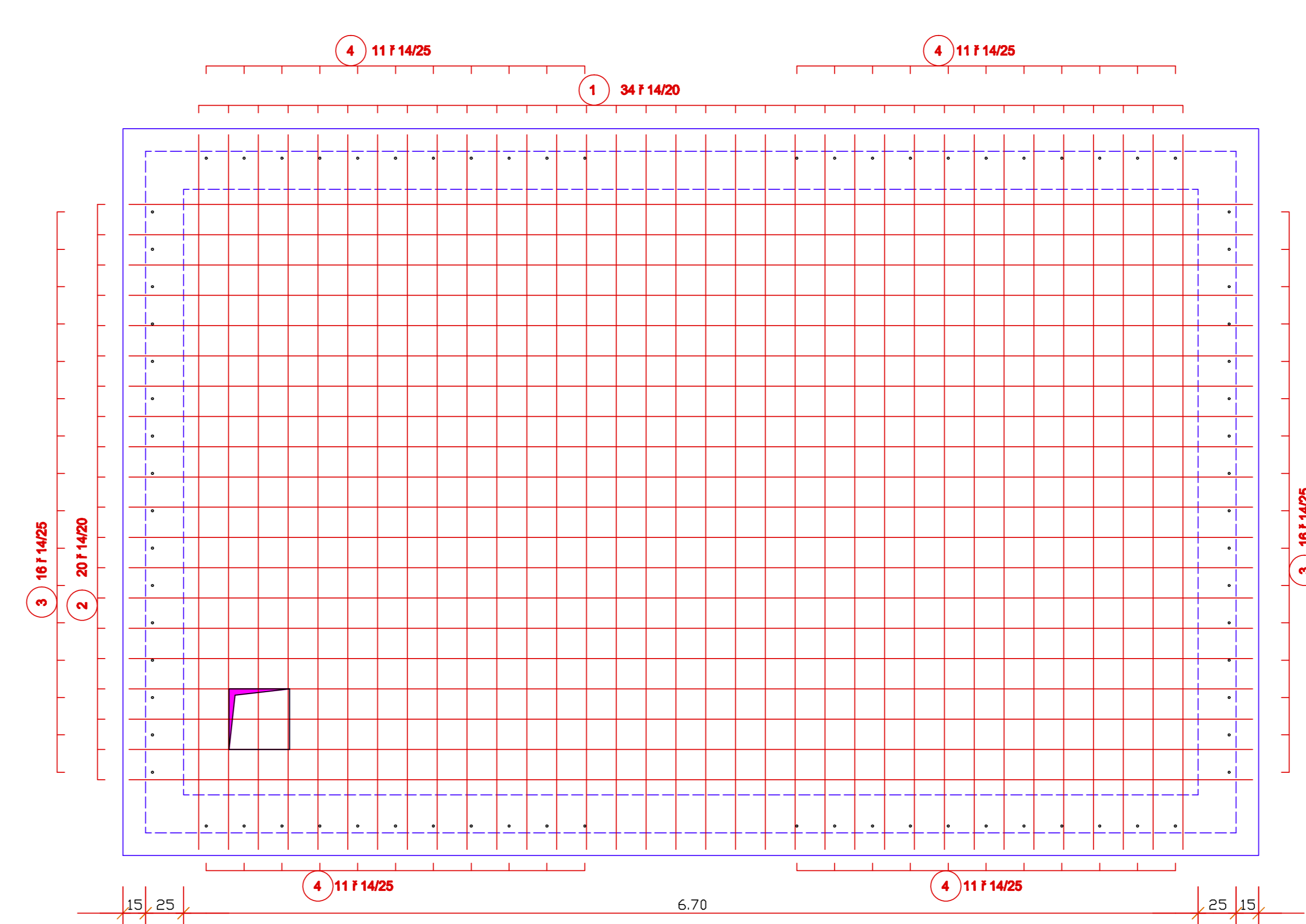


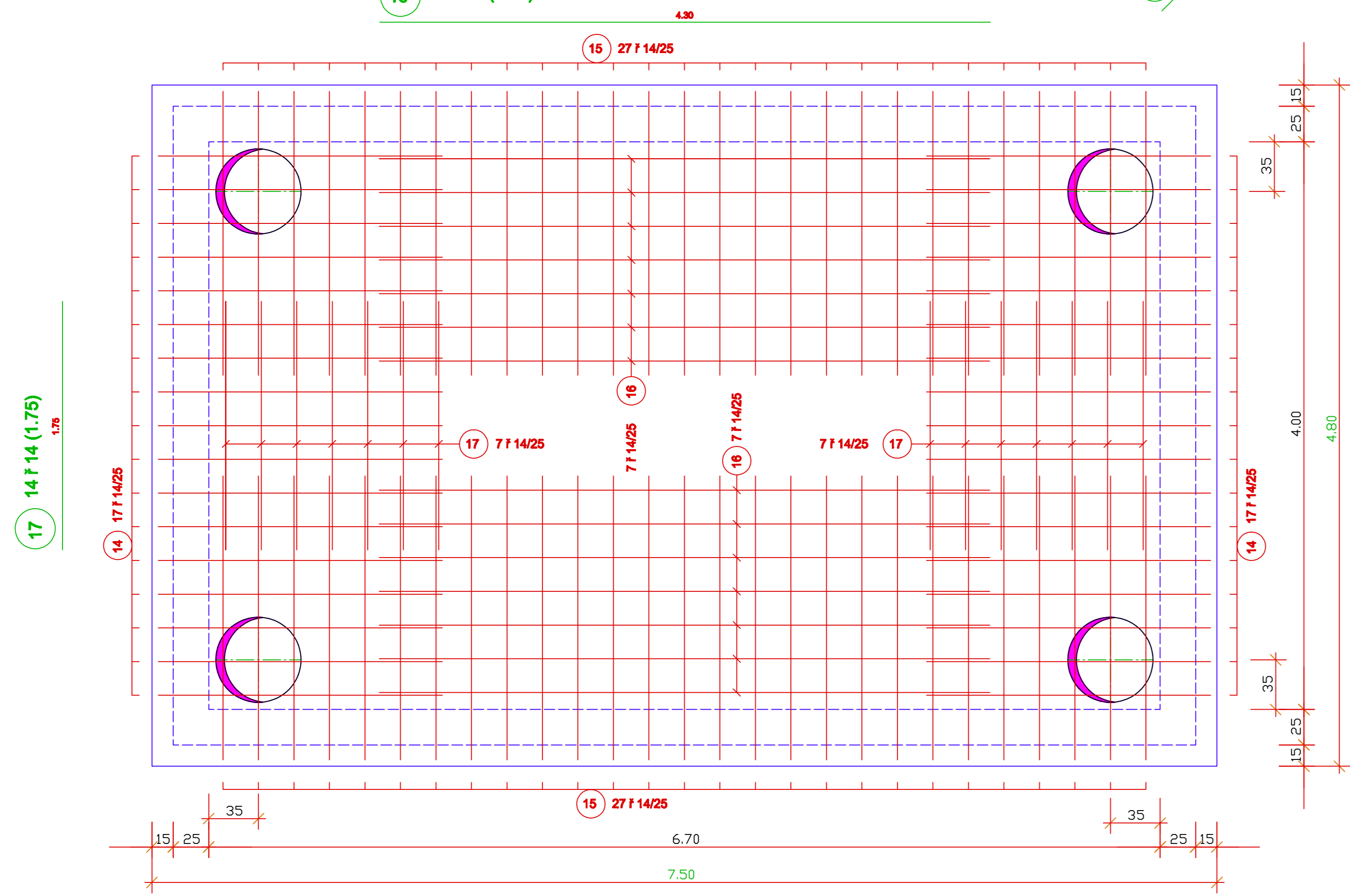
PŁYTA GÓRNA. ZBROJENIE DOLNE.



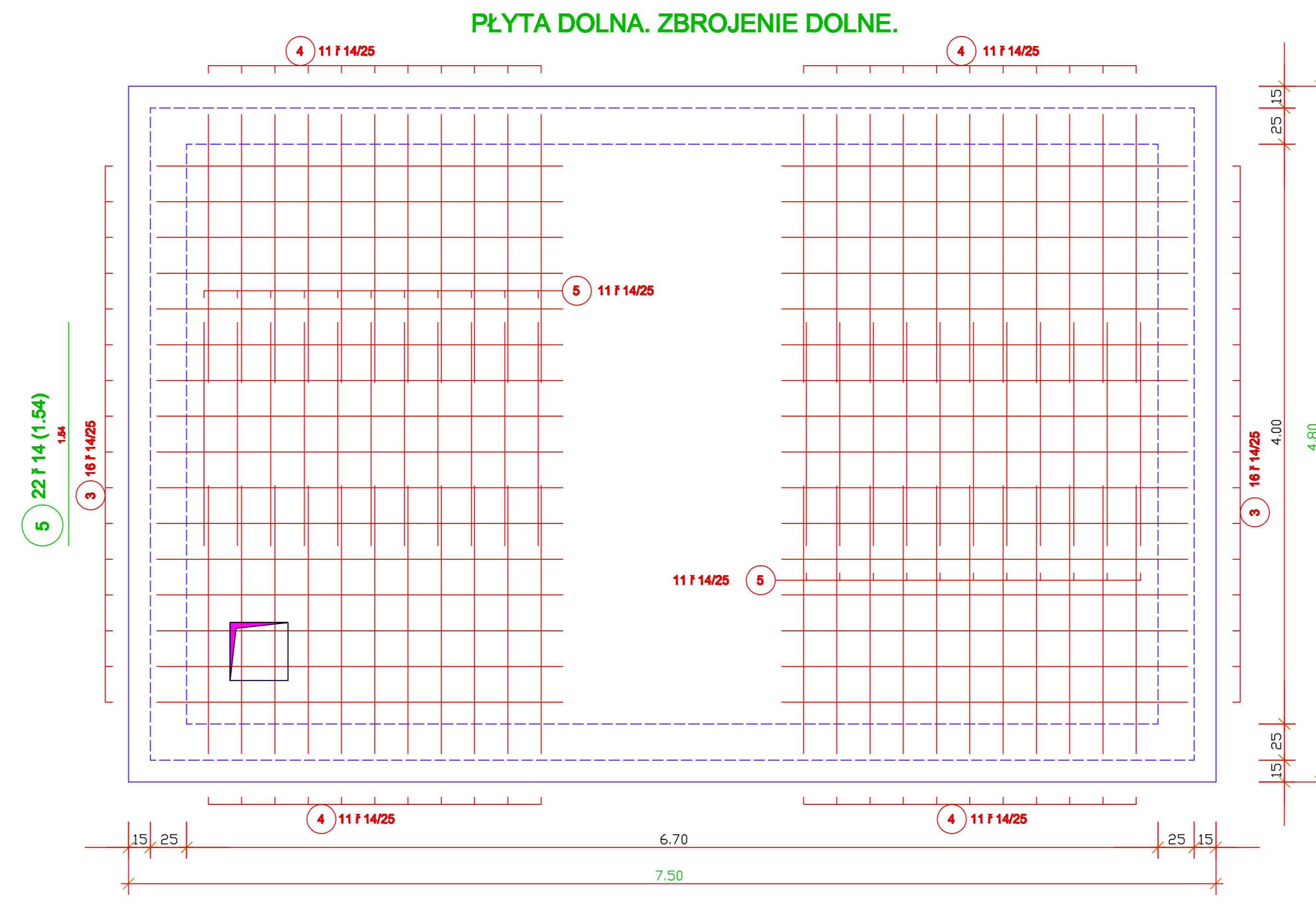
PŁYTA DOLNA. ZBROJENIE GÓRNE.



PŁYTA GÓRNA. ZBROJENIE GÓRNE.



PŁYTA DOLNA. ZBROJENIE DOLNE.



BETON C20/25
STAL A-III N

KONSTRUKCJA KOMORY
SEKCYJNEJ C.O. - K-3
POZ.4 KONSTR.PŁYTY
GÓRNEJ.
POZ.6.KONSTR.PŁYTY
DOLNEJ.

PP PROJ-PRZEM-PROJEKT SPÓŁKA Z O.O. BYDGOSZCZ		Inwestor: Komunalne Przedsiębiorstwo Energetyki Ciepłej Sp. z o.o. 85-315 BYDGOSZCZ, UL. KS. SCHULZA 5		Nr. zlecenia: 40956
Objekt: SIEĆ CIEPLNA 2 ^o DN508,0/710 do BYDG. PARKU PRZEMYSŁ.	Adres: 85-825 BYDGOSZCZ UL. WOJSKA POLSKIEGO 85	Nr. rys.: 4/4K		
Treść rys.: KONSTRUKCJA KOMORY SEKCYJNEJ C.O. - K-3.		Data: 30 KWIEŚNIA 2012r.		
Prac.: T-5	Wzrost: KONSTR.	Skala: 1:25	Kw. pracowni: Inż. W. OLSZEWSKI	
Autor proj.: mgr inż. BALDWIN IWICKI		Sprawdził: mgr inż. ANDRZEJ BONISŁAWSKI		
mgr inż. Baldwin Iwicki Upr. bud. bez ograniczeń do projektowania w specjalności konstrukcyjno-budowlanej Nr ewid. 721068/79 nr ewid. KUPBO074301		mgr inż. Andrzej Bonisławski Upr. bud. do projektowania bez ograniczeń w specjalności konstrukcyjno-budowlanej Nr ewid. 599/71, 89 nr ewid. KUPBO16101		