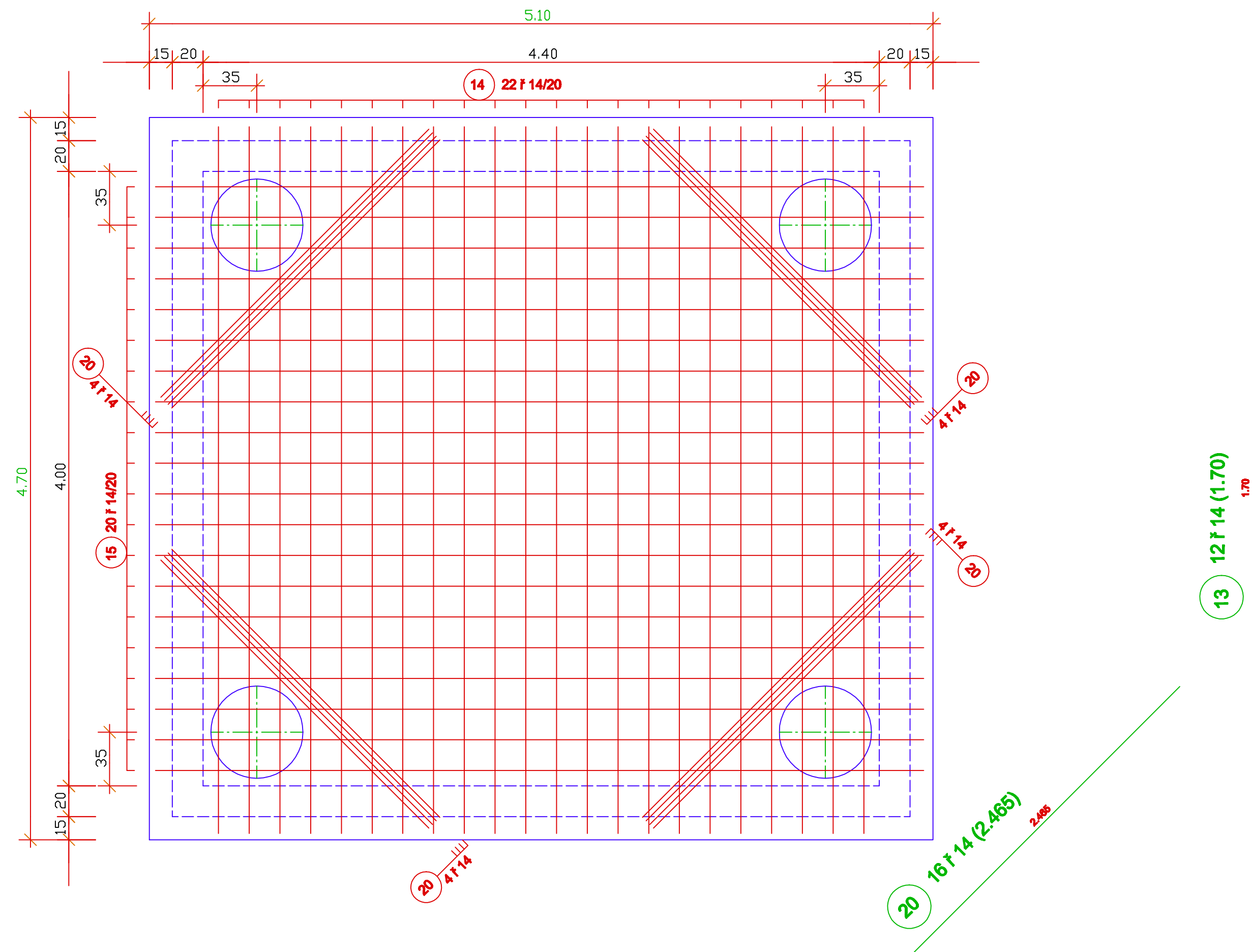
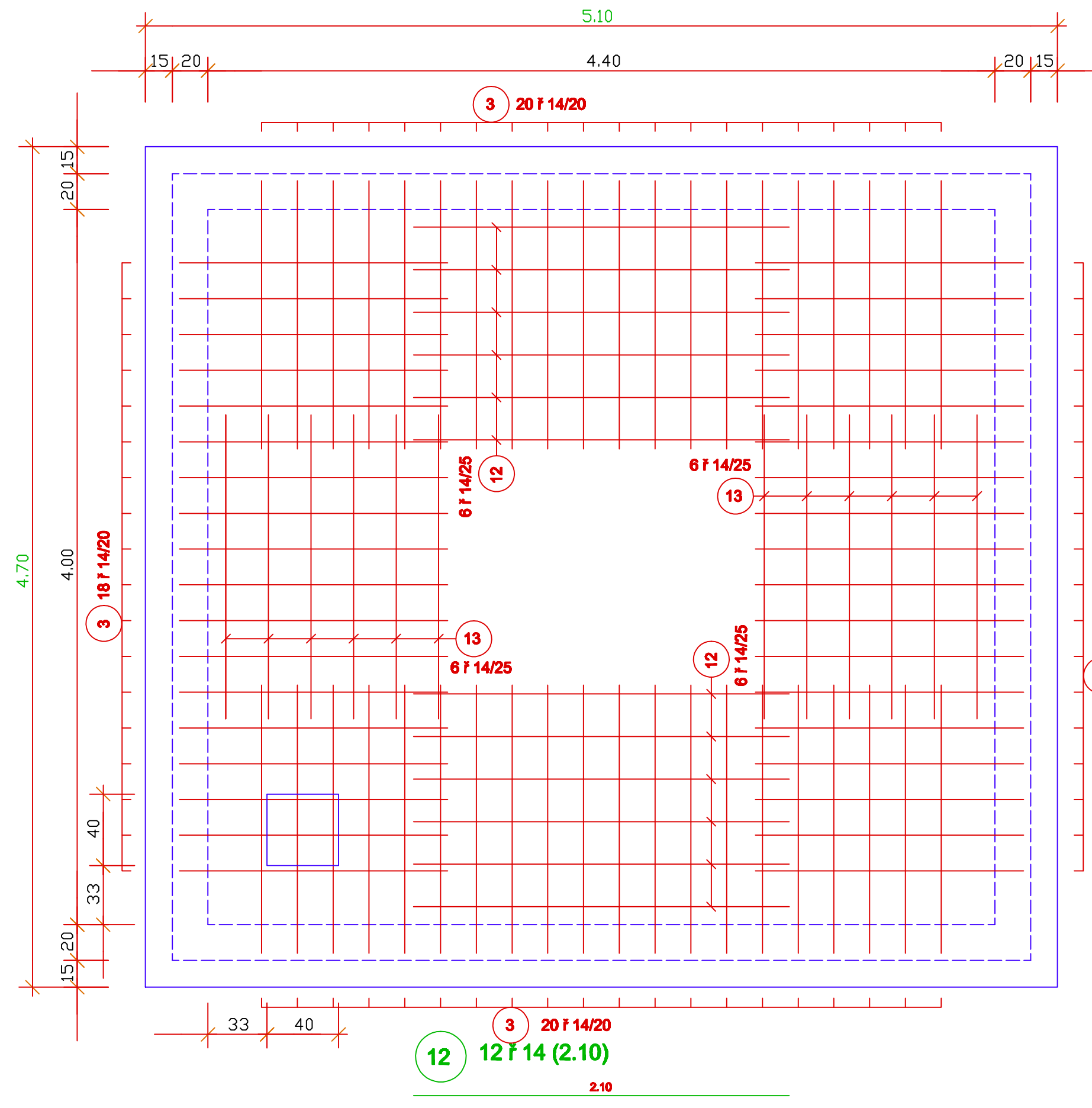


**PŁYTA GÓRNA. ZBROJENIE DOLNE**

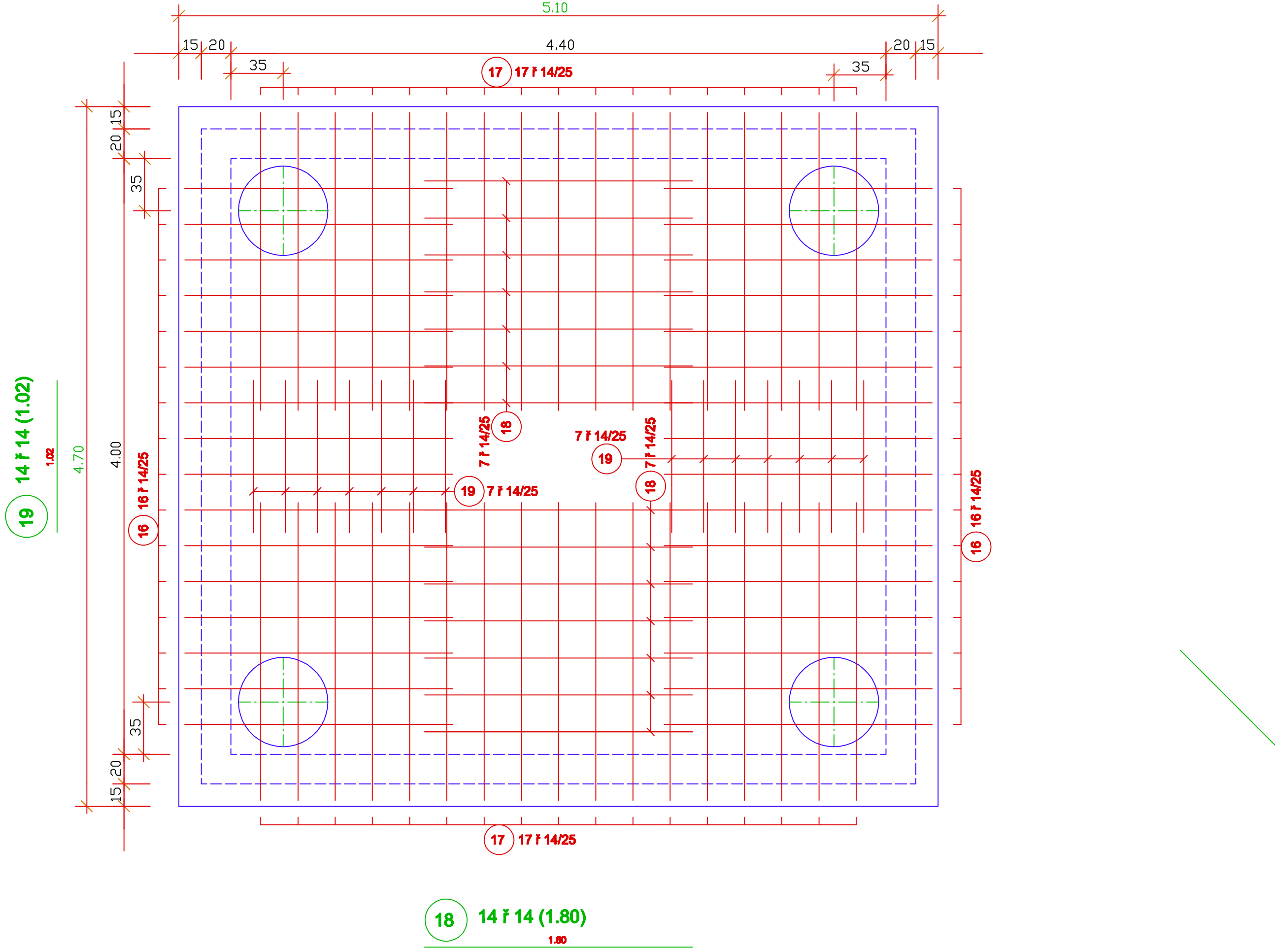


**PŁYTA DOLNA. ZBROJENIE DOLNE**

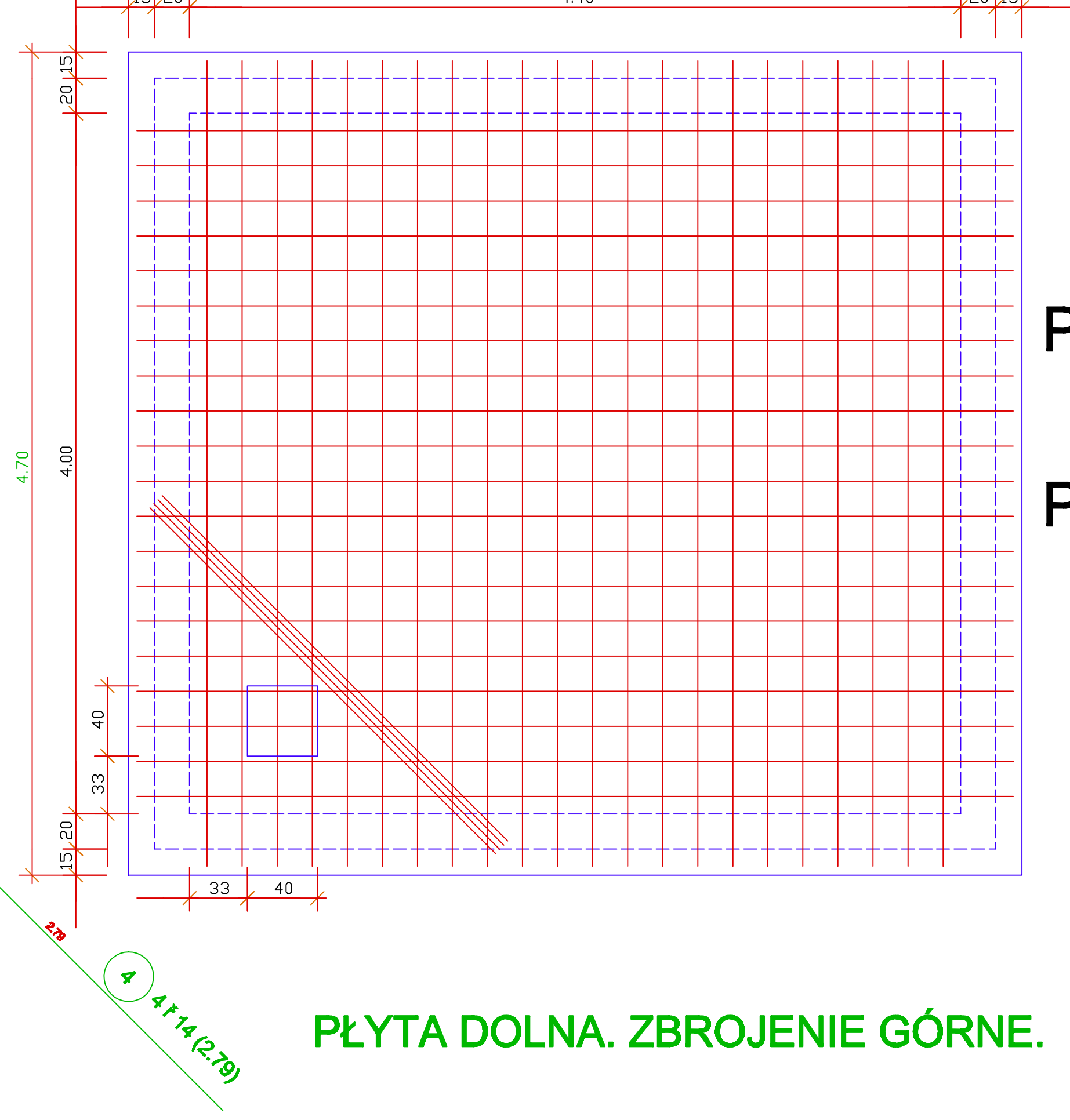


**BETON C20/25  
STAL A-III N**

**PŁYTA GÓRNA. ZBROJENIE GÓRNE**



**PŁYTA DOLNA. ZBROJENIE GÓRNE**



**KONSTRUKCJA KOMORY  
SEKCYJNEJ C.O. - K-2.  
POZ.1.KONSTRUKCJA PŁYTY  
GÓRNEJ.  
POZ.3.KONSTRUKCJA PŁYTY  
DOLNEJ.**

<b>PP PROJ-PRZEM-PROJEKT</b> SPÓŁKA Z O.O. BYDGOSZCZ		Inwestor Komunalne Przedsiębiorstwo Energetyki Ciepłej Sp. z o.o. 85-315 BYDGOSZCZ, UL. KS. SCHULZA 5		Nr. zlecenia <b>40956</b>
Obiekt SIEĆ CIEPLNA 2*DN508,0/710 do BYDG. PARKU PRZEMYSŁ.		Adres 85-825 BYDGOSZCZ UL. WOJSKA POLSKIEGO 65		Nr. rys. <b>2/4K</b>
Treść rys. KONSTRUKCJA KOMORY SEKCYJNEJ - K-2.		Prac. T-5 Branża KONSTR. Skala 1 : 25		Data 30 KWIETNIA 2012r.
Kier. pracowni inż. W.OLSZEWSKI		Opracował mgr inż. BALDWIN IWICKI		
Autor proj. mgr inż. BALDWIN IWICKI		Sprawdził mgr inż. ANDRZEJ BONISŁAWSKI		
mgr inż. Baldwin Iwicki Upr. bud. bez ograniczeń do projektowania w specjalności konstrukcyjno-budowlanej Nr ewid. 7210/68/76 nr ewid. KUP/BO/743/01		mgr inż. Andrzej Bonisławski Upr. bud. bez ograniczeń do projektowania w specjalności konstrukcyjno-budowlanej Nr ewid. 588/71 Bg nr ewid. KUP/BO/181/01		